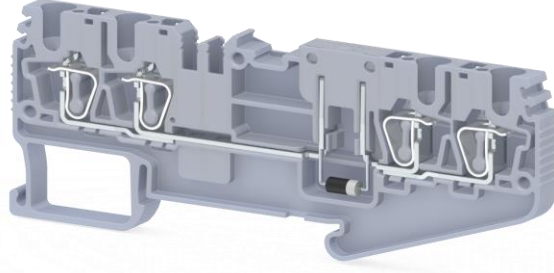
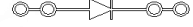


Klemsan®



SRD 2.5 CAD_A



| Sipariş Bilgileri / Ordering Information | |
|--|--|
| Gri / Grey | 311 329 |
| Bej / Beige | 311 320 |
| Renk Kodları / Color Codes | |
| (Siyah / Black ...5) - (Beyaz / White ...6) | |
| Teknik Veriler / Technical data | |
| Not / Note | Maks. akım diyot tarafından belirlenir. 1N 4007 diyotu, ters gerilim: 1300 V, maksimum sürekli akım: 0,5 A The max. current is determined by the diode. Installed: Diode 1N 4007, reverse voltage: 1300 V, maximum continuous current: 0.5 A. |
| Kat Sayısı / Number of levels | 1 |
| Bağlantı sayısı / Number of connections | 2 |
| İzolasyon malzemesi / Insulating material | PA |
| UL 94'e uygun yanmazlık sınıfı / Inflammability class according to UL 94 | VO |
| Ambalaj Adeti / Packing Unit | 50 pcs. |
| Nominal darbe gerilimi / Rated surge voltage | 6 kV |
| Kirlilik sınıfı / Pollution degree | 3 |
| Darbe gerilim kategorisi / Surge voltage category | III |
| İzolasyon malzeme grubu / Insulating material group | I |
| Standarda uygun bağlantı / Connection in acc. with standard | IEC 60947-7-1 |
| Demiryolu araçlarında yangın koruma / Fire protection on railway vehicles (DIN EN 45545-2) R22-R23-R24-R26 | HL 1 - HL 2 - HL 3 |
| Nominal akım IN / Nominal current IN | 1 A (2.5 mm ² için) / 1 A (at 2.5 mm ²) |
| Nominal gerilim UN / Nominal voltage UN | 500 V |
| Daimi Operasyon Sıcaklığı max. / Continuous Operating Temp. Max. | 130 °C |
| Daimi Operasyon Sıcaklığı min. / Continuous Operating Temp. Min. | -60 °C |
| Boyutlar / Dimensions | |
| Genişlik / Width | 5,2 mm |
| Uzunluk / Length | 91,30 mm |
| Yükseklik MR 35x7,5 / Height MR 35x7,5 | 37,30 mm |
| Yükseklik MR 35x15 / Height MR 35x15 | 44,80 mm |
| Bağlantı Verileri / Connection data | |
| Bağlantı tipi / Connection method | Yaylı bağlantı / Spring connection |
| Tek damarlı min. iletken kesit alanı / Conductor cross section solid min. | 0,08 mm ² |
| Tek damarlı maks. iletken kesit alanı / Conductor cross section solid max. | 4 mm ² |
| İletken kesit alanı AWG/kcmil min. / Conductor cross section AWG/kcmil min. | 28 AWG |
| İletken kesit alanı AWG/kcmil max. / Conductor cross section AWG/kcmil max. | 12 AWG |
| Çok damarlı min. iletken kesit alanı / Conductor cross section stranded min. | 0,14 mm ² |
| Çok damarlı maks. iletken kesit alanı / Conductor cross section stranded max. | 2,5 mm ² |
| Çok damarlı min. iletken kesit alanı yüksüklü / Conductor cross section stranded sleeve min. | 0,14 mm ² |
| Çok damarlı maks. iletken kesit alanı yüksüklü / Conductor cross section stranded sleeve max. | 2,5 mm ² |
| Aynı kesitli 2 iletken, çok damarlı, plastik kılıflı ikiz yüksüklü / 2 conductors with same cross section, stranded, TWIN ferrules with plastic sleeve | 0,5 mm ² |
| Minimum soyma uzunluğu / Minimum stripping length | 8 mm |
| Maksimum soyma uzunluğu / Maximum stripping length | 10 mm |
| İç silindirik gösterge / Internal cylindrical gage | A3 |

| Sertifikalar / Approvals | | | | |
|--|----------------------------|------------------------|----------|----|
| CSA | | | | |
| mm ² /AWG/kcmil | | | - | |
| Nominal current IN | | | - | |
| Nominal voltage UN | | | - | |
| CULUS | | | | |
| mm ² /AWG/kcmil | | AWG 12-28 | | |
| Nominal current IN | | 1A | | |
| Nominal voltage UN | | 300 V | | |
| VDE | | | | |
| mm ² /AWG/kcmil | | | - | |
| Nominal current IN | | | - | |
| Nominal voltage UN | | | - | |
| ATEX | | | | |
| Nominal current IN | | | - | |
| Nominal voltage UN | | | - | |
| Aksesuar / Accessory | | | | |
| | Tip / Type | Sipariş No Order No | Ad./Pcs. | |
| Nihayet Plakası / End Plate | | | | |
| | Gri / Grey NPP / SRD 2.5CA | 451 169 | 50 | |
| Ayrırma Plakası / Separator | | | | |
| | Gri / Grey APP / SRD 2.5CA | 464 089 | 50 | |
| Durdurucu / End Block | | | | |
| | Gri / Grey KD 3/NM | 497 009 | 100 | |
| | Gri / Grey KD 4/NM | 497 019 | 100 | |
| | Gri / Grey KD 7/NM | 497 059 | 50 | |
| | Gri / Grey KD 8/NM | 497 069 | 50 | |
| Montaj Rayları / Mounting Rails | | | | |
| | MR 35x7,5 (1mt) | 500 601 | 20 | |
| | MR 35x7,5 SLOTTED (1mt) | 500 602 | 20 | |
| | MR 35x15 (1mt) | 500 606 | 10 | |
| | MR 35x15 SLOTTED (1mt) | 500 607 | 10 | |
| Test Fişi / Test Plug | | | | |
| | TF Ø2 | 493 020 | 5 | |
| Üst Köprü / Cross Connection | | | | |
| | CS 2,5/2 | 24A Max. | 470 102 | 25 |
| | CS 2,5/3 | 24A Max. | 470 103 | 20 |
| | CS 2,5/4 | 24A Max. | 470 104 | 15 |
| | CS 2,5/5 | 24A Max. | 470 105 | 10 |
| | CS 2,5/10 | 24A Max. | 470 109 | 5 |
| | CS 2,5/20 | 24A Max. | 470 170 | 10 |
| Markalama / Marking | | | | |
| | SLF-P1 W | 1020 100 | 1 | |
| | D-NS 5,2x6 | 810 450 | 720 | |
| Tornavida / Screwdriver | | | | |
| | KT1 (0,4x2,5) | 560 010 | 10 | |